



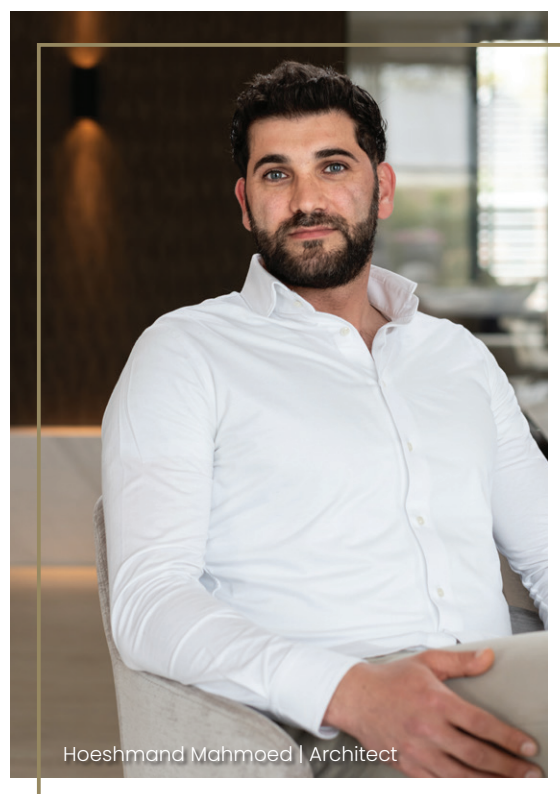
LICHT, RUIMTELIJKHEID EN VRIJHEID

HMVD Architecten

Deze in de jaren zeventig gebouwde bungalow is recent nagenoeg onherkenbaar getransformeerd naar een eigentijdse bungalow die wordt gekenmerkt door veel licht, ruimtelijkheid en vrijheid. De woning is het resultaat van de soepele samenwerking tussen de woningeigenaren, HMVD Architecten en het bouwteam. Samen zorgden ze dat binnen slechts een jaar na aankoop van de woning – en binnen een half jaar na de eerste bouwactiviteiten die werden aangestuurd door de woningeigenaar zelf – de bungalow klaar en bewoonbaar was.

ONTWERP | PASSIE EN IMPACT

Architect en eigenaar Hoeshmand Mahmoed en zijn team hebben veel passie voor residentiële opdrachten, die ze van a tot z begeleiden voor een optimale kwaliteitsborging. “Onze opdrachtgevers brengen in het algemeen een groot deel van hun tijd door in hun huis. De ontwerpen die we maken hebben dan ook persoonlijke impact in hun dagelijkse leven. Dat geeft ons heel veel voldoening. We ontwerpen daarbij overigens altijd van binnen naar buiten: eerst het interieur en daaruit volgt vanzelf het exterieur.” De oorspronkelijke woning werd ontdaan van zijn hokkerige indeling en het platte dak. Het dak werd als het ware opgetild en in tweeën gesplitst. Waar de twee nieuwe schuine daken met verschillende hoogtes elkaar ontmoeten, is een lichtstraat geplaatst die de hele bungalow doorkruist. Een lichtstraat die niet zozeer wegens het natuurlijke licht werd toegevoegd – daglicht is voldoende beschikbaar via de ramen met gitzwarte



Hoeshmand Mahmoed | Architect

aluminium kozijnen – maar vanwege de ruimtelijkheid en het elegante strijklicht. Hoewel de lichtstraat bijvoorbeeld ook in de entree aanwezig is, valt deze door zijn positie pas echt op als je verder de woning inloopt. Bovendien is de lichtstraat de verbinder tussen het privé domein en de leefruimtes waar de bewoners met familie en vrienden verblijven.

WOONKAMER | ROOMDIVIDER MET DOORKIJKHAARD

“Hoewel we nooit dezelfde woning ontwerpen, is er wel een terugkerend element in onze interieurs: een eenvoudige basis met één blikvanger. Zo hebben we een lichte, rustige basis gekozen met een travertinlook tegelvloer, maar zijn de keuken en de roomdivider in donkere tinten uitgevoerd”, licht Hoeshmand toe. De woonkamer, waar vooral ‘s avonds gebruik van wordt gemaakt, heeft een royale elementenbank. Deze bank is dusdanig door HMVD Architecten samengesteld dat deze harmonieus in de ruimte staat, samen met het zitje met fauteuils. De hoge doorkijkhaard maakt het plaatje compleet.

KEUKEN | ROYAAL TAFELN

Over de keuken zegt Hoeshmand: “Ik kende de opdrachtgevers al van het ontwerp dat ik voor hun vorige woning maakte en wist zodoende op voorhand hoe belangrijk voor hen een echte royale leefkeuken is met veel plek om na te tafelen. Het kookeiland is dan ook vier meter lang; de op maat ontworpen eettafel is van dezelfde lengte.” De keuken is net als de sokkel onder de haard, voorzien van natuursteen. De keuken is verder uitgerust met de robuuste, warme uitstraling van notenhout en verfijnde details zoals een kraan met een rosé finish die ook is toegepast in de sanitaire ruimtes. De visuals die HMVD maakte zijn nagenoeg exact hetzelfde als de daadwerkelijke realisatie. Dit zie je in het bijzonder terug in de keuken waar het aantal en type armaturen boven het kookeiland bijvoorbeeld precies zo zijn als in het ontwerp van de architect.

MAINSUITE | INTUÏTIE

De mainsuite is een royale ruimte met een slaapgedeelte, en-suitebadkamer en inloopkast. Grenzend aan de achtertuin vertegenwoordigt de mainsuite bij uitstek de vrije beleving in huis en de verbinding met buiten. De mainsuite heeft met een vrijstaand bad achter een stijlvolle roomdivider, de sfeer van een hotelsuite. Het zwevende badmeubel is net als de keuken voorzien van de elegante looks van notenhout. De rustige basis in de doucheruimte wordt gevormd door de travertinlook vloer- én wandtegels. Over de inloopkast vertelt Hoeshmand: “Ontwerpen doe ik voornamelijk op

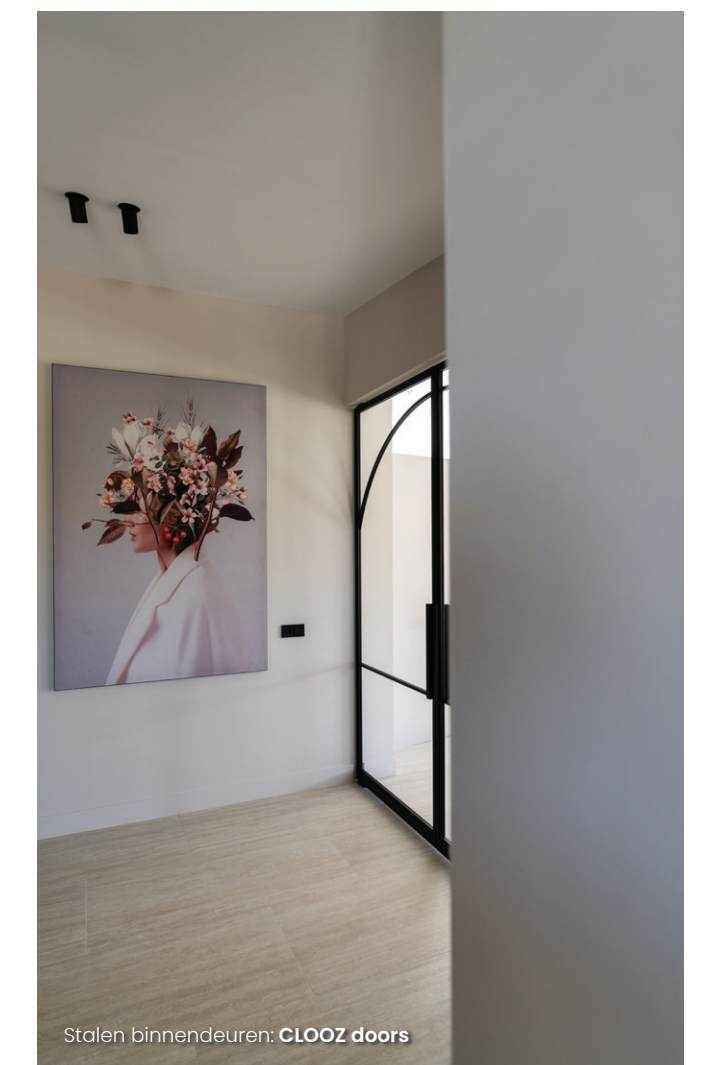


Architect: HMVD Architecten

basis van intuïtie. Zo heb ik de kleuren van de wanden, kastfronten en tegels in de loopkast, gevoelsmatig bij elkaar gebracht. Het strijklicht via de lichtstraat geeft het een extra dimensie. Dat het dan zo uitpakt, zorgt ervoor dat ik op basis van gevoel in plaats van bijvoorbeeld kleurcodes durf te ontwerpen. En zo wordt een ontwerp voor iedere woning altijd anders.”

HET BUITENLEVEN | UITGEKIENE ZICHTLIJNEN IN DE IBIZATUIN

De bungalow is uitgebouwd en telt ruim 200 vierkante meter woonoppervlakte. Het witte stucwerk van de wanden en boeidelen wordt afgewisseld met warme, robuuste steenstrips. Op de kopse kant van de woning is dit natuursteen het meest prominent aanwezig. Het bekleedt de schoorsteen die van hetzelfde formaat is als de roomdivider; deze zijn volgens het ‘van-binnen-naar-buitenprincipe’ ontworpen. De schuine daken, die slechts een helling van negen graden hebben en doordoor niet geschikt zijn voor dakpannen, zijn voorzien van aluminium felsen, passend bij de moderne uitstraling van de bungalow. De tuin met zwembad en buitenverblijf, is in een uitnodigende Ibiza-stijl ontworpen. Hoeshmand: “De tuinarchitect heeft de tuin zo ontworpen dat de lijnen naadloos aansluiten op de belijning van het woningontwerp. Dat is écht een meerwaarde voor het rustige geheel.”



Stalen binnendeuren: CLOOZ doors



Leverancier meubilair: **Van Woerden Wonen**



Kranen: **Hotbath**



Kokendwaterkraan: **Quooker Nederland B.V.**



Verlichting & Installatie: **Heuvelman Elektrotechniek**



Vloer en wandtegels: **van Steenberghe**
Wand- en Vloertegels





Zwembad: JHS Zwembaden



Tuinmeubelen: Life Outdoor Living



Tuinontwerp: Legemaat Ontwerpers
 Tuinaanleg: Koninklijke Ginkel Groep
 Sierbestrating: van Steenbergen Sierbestrating



Toegangspoort: K&S Hekwerken

PARTNERS & LEVERANCIERS

Tekst: Sanne Bender | Fotografie: Daniëlle Malestein

Architect
HMVD Architecten, Veenendaal
www.hmvdarchitecten.nl

Leverancier meubilair
van Woerden Wonen, Veenendaal
www.vanwoerdenwonen.nl

Kokendwaterkraan
Quooker Nederland B.V., Ridderkerk
www.quooker.nl

Stalen binnendeuren
CLOOZ doors, Barneveld
www.cloozdoors.nl

Verlichting & E-installatie
Heuvelman Elektrotechniek, Veenendaal
www.heuvelmanelektrotechniek.nl

Kranen
Hotbath, Alblasserdam
www.hotbath.nl

Binnen en buitentegels & steenstrips schoorsteen
van Steenbergen Wand- en Vloertegels en van Steenbergen Sierbestrating
 De Klomp | www.vansteenbergengroep.nl

Toegangspoort
K&S Hekwerken, Bennekom
www.kshewerken.nl

Zwembad
JHS Zwembaden, Veenendaal
www.jhszwembaden.nl

Tuinaanleg
Koninklijke Ginkel Groep, Veenendaal | www.ginkelgroep.nl

Tuinontwerp
Legemaat Ontwerpers, Veenendaal
www.legemaatontwerpers.nl

Tuinmeubelen
Life Outdoor Living, Roosendaal
www.lifeoutdoorliving.com